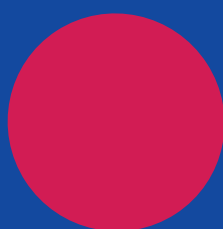


Le collectif *en mouvement*

RAPPORT
D'ACTIVITÉ
2024



UNIS
VERS
L'EMPLOI



UNIS
VERS
L'EMPLOI





SOMMAIRE

● EDITO

Tout savoir sur l'insertion

Le groupe UNIS VERS L'EMPLOI

● CHAPITRE 1

CONSOLIDER LES FORCES DU COLLECTIF

De nouveaux horizons

Des talents singuliers et des parcours pluriels

Des partenariats dynamiques pour l'emploi

● CHAPITRE 2

UN GROUPE D'UTILITÉ SOCIALE EN MOUVEMENT


L'Essentiel 2024

Organigramme

L'équipe du bureau Unis Vers l'Emploi

Focus par structure

ÉDITO

A photograph of two people, a man and a woman, standing side-by-side against a light grey background. The man on the left is wearing a dark suit jacket over a white shirt. The woman on the right is wearing a green top and glasses. A pink rectangular box is overlaid on the bottom right of the photo, containing the text 'Tiphaine Deheunynck et Christian Larger'.

Tiphaine Deheunynck et Christian Larger

L'année 2024 a été marquée par de profondes turbulences : crise politique, inflation persistante et incertitudes économiques. À cela, se sont ajoutées les difficultés budgétaires des collectivités locales, confrontées à une hausse des dépenses et à une baisse de leurs ressources, limitant leur capacité à soutenir les dispositifs d'insertion. Contre "vents et marées", le groupe Unis Vers l'Emploi a redoublé d'efforts pour accompagner, avec passion et détermination, près de 1200 personnes parmi les plus défavorisées, pour retrouver le chemin de l'emploi avec un taux de sorties dynamiques en progression.

Dans ce contexte incertain, l'engagement, la créativité de nos équipes et la rigueur de notre gestion ont permis de présenter un résultat d'exploitation positif, préservant ainsi notre autonomie financière et notre capacité à développer de nouveaux parcours d'accompagnement.

A travers des temps partagés ("Vis ma vie", Assemblée Générale, comités), nous avons renforcé les liens avec MSD en vue de donner plus de sens à l'accord de partenariat initié fin 2022. Nous poursuivrons en 2025 dans cette voie pour développer nos offres de service en matière d'entretien d'espaces verts, rénovation d'immeubles et agencement d'équipements urbains et scolaires. Avec MSD, le groupe Unis Vers l'Emploi renforce également son ancrage local au sein du grand-est Lyonnais.

Après plusieurs années d'investissement, Unis Bike notre chantier d'insertion vélo, se positionne désormais comme un acteur de référence, en métropole lyonnaise, des services de réparation, de vente et gestion de flottes de cycles, employant une vingtaine de salariés en insertion dans l'année.

Nous continuons à déployer notre offre avec notre organisme de formation OFELIA, à travers la réponse d'appel à projets impliquant les structures du groupe tels que des parcours divers dans des filières en tension : industrie, petite enfance, propreté, ect.

Enfin, nous sommes confiants dans la capacité d'adaptation, la détermination de toutes nos équipes et la force de notre collectif pour affronter 2025. Une année de défis, placée sous le signe d'une croissance fragile, de difficultés budgétaires mais aussi riche en opportunités notamment autour de la transition écologique et des apports possibles de l'Intelligence Artificielle dans nos métiers.

Merci à vous tous du fond du cœur, collaborateurs permanents, salariés en insertion, clients et partenaires.

Bien à vous.

Christian Larger & Tiphaine Deheunynck
Co-Présidents du groupe Unis Vers l'Emploi



Tout savoir sur l'insertion et s'y retrouver...

- **L'ENTREPRISE D'INSERTION**
opère dans le secteur marchand (prestations de services) dont la finalité est avant tout sociale.
- **L'ENTREPRISE DE TRAVAIL TEMPORAIRE D'INSERTION**
est une entreprise d'intérim dont l'activité est centrée sur l'insertion professionnelle.
- **L'ASSOCIATION INTERMÉDIAIRE**
a un double rôle : assurer l'accueil, le suivi, l'accompagnement et la formation des personnes sans emploi et proposer des missions de travail.
- **LES ATELIERS ET CHANTIERS D'INSERTION**
permettent à des personnes sans emploi et ayant des difficultés sociales et professionnelles importantes, d'exercer une activité professionnelle avec un encadrement sur mesure.

Le groupe UNIS VERS L'EMPLOI

Unis Vers l'Emploi fondé en 1988, est un groupe d'économie sociale et solidaire spécialisé dans l'insertion des personnes éloignées de l'emploi, en Métropole de Lyon.

UNIS VERS L'EMPLOI

Services

Entreprise d'Insertion basée à Villeurbanne.
Intervient sur la Métropole de Lyon. Prestations de propreté, environnement et multiservices.

UNIS VERS L'EMPLOI

Intérim Solidaire

Entreprise de travail temporaire d'insertion Vaulx-en-Velin, Lyon, Métropole.
Délégation de personnel auprès des entreprises selon une démarche qualité certifiée.

UNIS VERS L'EMPLOI Ressources

Lyon

Mise à disposition de personnel auprès des collectivités, bailleurs, associations.

Villeurbanne et Vaulx-en-Velin.

Mise à disposition auprès des collectivités, associations, bailleurs entreprises, de personnel formé et suivi dans le cadre de missions temporaires ou permanentes.



Accompagne près de 460 bénéficiaires du RSA et IER. Pôle ressource pour les structures du groupe.

LE POLE ACCOMPAGNEMENT

UNIS BIKE
Chantier d'insertion
Villeurbanne

Atelier réparation et vente de vélos.

OFELIA
Organisme de formation
spécialisé dans les
publics éloignés de
l'emploi.

1

CHAPITRE

Consolider
les forces
du collectif



De nouveaux horizons

Depuis 2024, l'accompagnement du public est fortement impacté par les réformes de politiques publiques : loi sur l'immigration qui durcit les renouvellements des titres de séjour, la baisse de financement de la formation, la Loi Plein Emploi avec France Travail et la réforme RSA. Créer des liens avec les acteurs engagés du territoire sera notre enjeu majeur.

Mini-Box, une contribution à la sécurisation des vélos

En juin 2024, la société LPA - SPLM Mobilités a lancé le projet de déploiement de 60 boxs vélos en 5 mois, sur la métropole de Lyon. Ces box d'une capacité de 8 places, disposés sur la voie publique, offrent une solution pratique et sécurisée sur abonnement.

Notre prestation a été de réaliser des tournées à vélo, pour effectuer la vérification du fonctionnement des portes, l'état des arceaux et du gonfleur et le nettoyage des boxes. Des plannings hebdomadaires d'intervention par arrondissements ou par ville, ont été créés ainsi qu'un process pour pouvoir intervenir en toute sécurité sur la voirie et sans gêner les piétons sur le trottoir. Une diversification des missions du groupe et une opportunité pour les salariés de développer la mobilité et l'autonomie en vélo.



Déchèteries mobiles avec Véolia : un nouveau projet inspirant

La Métropole de Lyon a mis en place un service gratuit et de proximité de déchèteries mobiles installées sur des lieux fixes, réparties à Lyon et Villeurbanne et réservées aux particuliers, ne disposant pas de véhicules. Nous sommes partenaires de Véolia sur 3 déchèteries mobiles : Place Sathonay dans le 1er, Place Benoit Crépu dans le 5ème et Place du Commandant Arnaud dans le 4ème.

Les équipes de Buers Services se rendent sur place en amont pour effectuer l'implantation de la déchèterie mobile, selon un protocole précis et en appliquant toutes les règles de sécurité.

Elles sont chargées d'aider les particuliers à trier leurs encombrants, de réceptionner les dons et de répondre leurs questions.

Ces prestations nous permettent de diversifier nos activités et de développer de nouvelles compétences auprès des salariés : numérique avec l'utilisation d'une tablette, développement de l'autonomie, mobilité, communication dans le contact avec les usagers de la déchèterie...

TÉMOIGNAGE

Isabelle TIRONI

Directrice opérationnel
le Buers Services



« Depuis mon arrivée au sein du Groupe Unis Vers l'Emploi, je vis le quotidien d'une structure et d'un collectif engagés, au service des bénéficiaires et des entreprises.

Notre raison d'être est de permettre à des personnes très éloignées de l'emploi de construire un projet professionnel durable.

Notre mission est de leur proposer un accompagnement personnalisé, avec des formations adaptées et un encadrement dédié.

Notre quotidien est de délivrer des prestations de services sur-mesure, de propreté, de nettoyage et de multi-services, aux clients qui nous font confiance, tout en soutenant un modèle qui fait sens.

Bien heureuse de pouvoir participer avec les équipes, au projet associatif et de partager tous les jours les valeurs du Groupe. »



Une rencontre autour des métiers de la **petite enfance**

Fort de son expertise sur les métiers de la petite enfance, Solidarité Services a organisé en octobre 2024, à Vaulx-en-Velin, une matinale rencontre entre représentants des collectivités, crèches et partenaires. L'objectif était de présenter le parcours petite enfance et de partager l'expérience des clients tout en réaffirmant l'ancrage de nos structures sur le territoire.

Cette rencontre a permis de rappeler :

- Notre capacité à répondre avec réactivité et simplicité aux besoins de candidats formés et opérationnels.
- Nos solutions de pré-recrutement en vue d'un emploi pérenne.

En 2024, **le PARCOURS** Petite Enfance c'est :

28 salariés
en parcours
ATSEM

10 réussites
au CAP AEPE
sessions
2023 et 2024

socle de 265
heures de
formation
avec OFELIA

9.000
heures de
travail

8 embauches
en CDD/ CDI
en 2024 et
début 202

Le modèle AI, réflexion, développement et nouveaux défis

En 2024, Solidarités Services, avec MSD-AI et Ariel Services, a obtenu une subvention de la Métropole de Lyon pour structurer un plan de prospection et identifier de nouveaux relais de croissance. L'Association Intermédiaire (AI) confirme son rôle agile en répondant aux besoins RH des clients tout en accompagnant les parcours de personnes peu qualifiées. Les AI du groupe interviennent dans des secteurs clés (transition énergétique, petite enfance, métiers transverses) et renforcent leur rôle dans l'innovation sociale et le développement local.

TÉMOIGNAGE

Julie Quantin Directrice du pôle Habitat et Clientèle SVU (bailleur social)

« Nous avons fait appel à l'association intermédiaire du groupe UNIS VERS L'EMPLOI pour un poste hybride de soutien aux équipes avec de la gestion des 1eres réclamations des locataires et du suivi qualité de la propreté .

Cette expérience a contribué à la réflexion menée par la SVU sur l'organisation de la proximité en 2024, ayant pour objectif l'amélioration de la qualité de service à destination de ses locataires, avec la création de poste de techniciens de proximité mixant la veille technique et la relocation. »

Dorsaf – Salariée en insertion chez Solidarité Services

Après une carrière dans la vente, Dorsaf a choisi de se réorienter dans le secteur de la petite enfance. Elle a pu se former, s'entraîner pour les entretiens et acquérir une première expérience en tant qu'ATSEM. Sa détermination et sa persévérance lui ont permis d'obtenir son CAP AEPE et décrocher un poste en école maternelle où elle s'épanouit pleinement.



Des talents
singuliers et
des parcours
pluriels



Unis pour apprendre, unis pour réussir

Le centre de formation OFELIA est un acteur engagé et reconnu dans le champ de la formation et de l'insertion professionnelle des personnes éloignées de l'emploi. Il place l'humain, l'inclusion et l'adéquation emploi-compétences au cœur de son action en s'appuyant sur une approche partenariale forte et des méthodes pédagogiques innovantes.



Formations qualifiantes
et certifiantes



Français sur
Objectif Spécifique
(FOS)



Formations
linguistiques de base



Dispositifs
co-construits avec
les employeurs



Une pédagogie
active
et inclusive



Une démarche qualité
certification
Qualiopi et labellisé
H+ Formation

Le parcours **INDUS'TORIE :** révéler les talents pour l'industrie

Dans le cadre des Parcours Intégrés vers l'Emploi financés par la Métropole de Lyon, OFELIA s'implique dans le parcours INDUS'TORIE, en collaboration avec le GEIQ Industrie, Habitat et Humanisme, et Innovation et Développement.

Un parcours structuré autour de plusieurs étapes :

- 1 Français sur Objectif Spécifique (FOS) appliqué à l'industrie**
- 2 Immersions en plateaux techniques :** au sein du GRETA, l'école La Mache et l'école de production Boisard
- 3 Visites d'entreprises industrielles**
- 4 Accompagnement socio-professionnel par Habitat et Humanisme**
- 5 Accompagnement mobilité assuré par Innovation et Développement**

À l'issue du parcours, les participants peuvent intégrer une alternance portée par le GEIQ Industrie ou accéder directement à un emploi.

Bilan 2024 :

En 2024, INDUS'TORIE a révélé 30 nouveaux talents pour l'industrie au cours de 2 sessions de formation !

La première promotion a exploré trois métiers essentiels : usinage, soudage et assemblage/montage, au cours d'une formation de 399 heures. La seconde promotion s'est concentrée sur le métier d'opérateur de production, pour plonger au cœur des réalités industrielles. Le parcours est pensé pour évoluer avec les besoins des employeurs. En 2025, des métiers comme technicien de maintenance industrielle viendront enrichir l'offre !

Cette dynamique a été rendue possible grâce au financement de l'État dans le cadre du Plan d'Investissement de Compétences, avec le soutien de France Travail et l'engagement des fonds de formation de l'OPCO 2i via des POEC (Préparation Opérationnelle à l'Emploi Collective).

Avec INDUS'TORIE, nous construisons, aux côtés de nos partenaires et des entreprises locales, des parcours d'insertion solides, concrets et durables.

Trouver les mots justes pour **décrocher un emploi**

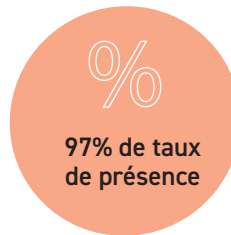
Comprendre une offre d'emploi, expliquer son CV et se présenter en entretien d'embauche, autant de missions essentielles à l'accès à l'emploi qui ne sont pas toujours simples pour les publics ne maîtrisant pas la langue française.

En 2024, deux sessions de cours de Français Langue Etrangère (FLE) se sont tenues pour les salariés de Buers Services. Dispensées par l'organisme de formation « Langues Comme Une », elles visaient à développer la maîtrise du vocabulaire, pour permettre une meilleure autonomie et une prise de confiance dans la recherche d'emploi.

Ces formations leur ont permis de savoir :

- Raconter une expérience professionnelle,
- Se familiariser avec l'entretien d'embauche,
- Connaître les codes culturels de la société au travail.

Appréciée par les salariés en insertion, la formation leur permet de se projeter vers un avenir professionnel en dehors de l'entreprise d'insertion.



Ida – 32 ans de carrière

Unis Vers l'Emploi vit un moment chargé d'émotion avec le départ à la retraite d'Ida après 32 ans de service.

Arrivée en 1993 comme secrétaire, elle a évolué jusqu'à devenir Chargée de Mission Emploi en 2019. Présente presque depuis le début de notre aventure collective, elle incarne la mémoire de notre structure. Son engagement restera une inspiration pour tous.

Création d'ateliers collectifs : renforcer les compétences ensemble

Dans le cadre de la refonte des référentiels d'accompagnement engagés par la Métropole de Lyon en 2024, un nouveau cahier des charges a été mis en place.

En réponse à la Loi Plein Emploi, l'accent a été mis sur le développement de temps collectifs proposés aux personnes accompagnées.

L'équipe du Pôle Accompagnement a mis en place une dizaine d'ateliers mensuels répondant aux besoins des personnes en parcours d'accompagnement socioprofessionnel.

Les principales thématiques abordées sont :

- **Accès à l'emploi** : Comprendre une offre d'emploi, Création du profil de compétences France Travail.
- **Dans l'emploi** : Mon job - codes et usages, Booster mon parcours.
- **Remobilisation** : Interculturalité, Connaissance de soi, Comment convaincre, Explore ton potentiel.
- **Accès aux droits** : Lutte Contre les Discriminations, Espace personnel France Travail, France Services.
- **Accès à la culture** : Visites culturelles, Billetterie solidaire.

58%
de participation
aux ateliers

205
participations

Tous les ateliers visent principalement à remobiliser les participants, à favoriser leur développement personnel et à renforcer leur pouvoir d'agir

Des partenariats dynamiques pour l'emploi

Créer du lien **avec le vélo**

Grâce au soutien de la Fondation VINCI pour la Cité et du FAPE EDF, nous avons pu offrir 40 vélos enfants et 20 vélos adultes.

Pour faire grandir le projet, nous avons lancé en juin 2024, une campagne de dons afin d'élargir l'action aux 78 centres sociaux du département et de la Métropole.

Alliant engagement social et écologique, cette initiative a donné une seconde vie à des vélos tout en favorisant la mobilité durable et l'insertion sociale.

En 2024, Unis Bike a lancé le projet « Vélo Gônes dans mon quartier » avec pour objectif d'offrir des vélos reconditionnés aux familles défavorisées via trois centres sociaux de Villeurbanne.



Le parcours « Accès Industrie » : un partenariat pour l'emploi

Retenu sur un appel à projet de la Métropole de Lyon (2024-2026), Est Emploi, notre ETTI (Entreprise de Travail Temporaire d'Insertion), a déployé le parcours « Accès industrie », en association avec GIROL Intérim et INTERVALLE Intérim. L'objectif est d'accompagner, mobiliser, former et déléguer des salariés sur les métiers de l'industrie, en favorisant l'accès à l'emploi pérenne et durable.

De l'immersion progressive à la mise à l'emploi

Les candidats retenus participent à une dizaine d'entretiens individuels et ateliers collectifs afin de favoriser une intégration dans l'univers de l'industrie sur les thèmes suivants :

- Prérequis pour occuper un métier dans l'industrie.

- Santé et sécurité.
- Droits et devoirs, compétences techniques, codes et usages professionnels.
- Visite d'entreprises.

Ces étapes s'appuient sur une formation technique permettant aux candidats d'occuper à terme des postes de conducteur de ligne, agent de conditionnement, opérateur de fabrication ou contrôleur qualité. A l'issue des 2 premières promotions 2024, 23 personnes ont été formées aux métiers de l'industrie pharmaceutiques et du bien-être. Sur les 8 salariés d'Est Emploi intégrés dans le parcours, 7 sont actuellement en missions de travail temporaire au sein d'industries diverses (pharmaceutique, circuits imprimés, fabrication de matériels électriques).

Verbatim de nos salariés :

« La formation a été dense, je me suis accroché, l'équipe des formateurs était super. On a constitué une belle promotion, solidaire et amicale. »

« Vous avez réussi à me trouver des missions de travail de nuit en prenant en compte mon contexte personnel. »

« Vous avez pris le temps de m'expliquer, de m'accompagner, de me stimuler, et de m'écouter. »

« C'est la 1ère fois de ma vie que je réussis une certification et un examen. »

Semaine du handicap : **sensibilisation et inclusion**

Lors de la Semaine Européenne pour l'Emploi des Personnes Handicapées 2024, Unis Vers l'Emploi a organisé un programme d'événements marquants pour sensibiliser à l'inclusion professionnelle. Expositions artistiques, ateliers immersifs, animations sensorielles et Duo Days ont offert une proposition riche, porteuse de sens et de valeurs, favorisant la réflexion et le dialogue. Les œuvres d'Arnaud de Lustrac et Thierry Peyronny ont illustré le lien entre art et handicap à travers la photo et la peinture.



Grâce à ces initiatives et à l'implication de tous, cette semaine a renforcé notre engagement en faveur de l'emploi pour tous.

Le parcours "**Le corps sait**" : une collaboration artistique et sociale



À l'occasion du 8 mars, la Journée Internationale des Droits des Femmes, Unis Vers l'Emploi, le Centre Social des Buers et une danseuse du Conservatoire ont imaginé le parcours « Le corps sait ». Une initiative mêlant expression corporelle, réflexion sociale et découverte culturelle.

Ce projet, développé en trois séances, a été pensé comme un espace d'échanges, de découverte et d'émancipation. Une trentaine de participants ont été invités à explorer plusieurs thématiques sensibles : la place de la femme, le rapport au corps, la danse et ses représentations, mais aussi les enjeux liés aux codes et usages propres à chaque secteur professionnel. Ensemble, ils ont réfléchi à la manière de changer de regard sur ces sujets et à l'importance d'oser s'exprimer pleinement.

Le parcours s'est conclu par une visite de l'Opéra National de Lyon, offrant une véritable immersion dans un lieu encore intimidant pour beaucoup. Cette expérience a contribué à lever des barrières symboliques et sociales, tout en renforçant la confiance en soi. Une initiative qui allie action sociale, culturelle et inclusive au service de l'épanouissement personnel.

La culture au service de **l'accompagnement**

Engagé dans cette voie depuis de nombreuses années, Unis Vers l'Emploi poursuit le déploiement de la culture avec une programmation annuelle en partenariat avec l'association « Culture pour tous ». 10 visites, accompagnées par un permanent référent, ont été organisées en 2024, une dynamique qui se poursuivra en 2025.

En complément, une permanence hebdomadaire de la Billetterie Solidaire a été mise en place permettant aux personnes accueillies de consulter et d'obtenir des réservations pour elles-mêmes et leurs proches.

L'outil Culture est une manière indirecte de travailler plusieurs aspects dans le cadre d'une insertion : engagement, mobilité, curiosité, dynamique et prise de parole en groupe, sortie de l'isolement et découverte des métiers dans les institutions culturelles.



Stéphane Charles,
Directeur du groupe
Unis Vers l'Emploi

« Plus que jamais, nous affirmons notre rôle essentiel pour une société plus juste, inclusive et solidaire. L'IAE n'est pas une dépense, c'est un investissement efficace, un outil de transformation sociale et c'est le message que nous portons auprès des décideurs politiques. Et grâce à nos clients partenaires nous pouvons atteindre cet objectif. Nous défendons une vision de proximité, sur-mesure, au service des personnes et des territoires. Merci aux salariés engagés qui font vivre ce projet au quotidien. En 2025, nous poursuivrons notre engagement, avec ambition et réalisme. L'inclusion est un choix politique, et nous sommes prêts à en être les artisans déterminés. »

2 CHAPITRE

Un groupe
d'utilité sociale
en mouvement

au service de
l'insertion depuis
+ de 30 ans

L'essentiel 2024

UNIS VERS L'EMPLOI un groupe d'entreprises sociales et solidaires



Chaque année, les associations d'Unis Vers l'Emploi accompagnent, forment et permettent à près de 1 200 personnes d'accéder à un emploi. Pour atteindre cet objectif, nous nous appuyons sur les différentes activités du groupe (propreté, environnement, restauration collective, intérim...) ainsi que sur un accompagnement sur mesure constituant un véritable gage de professionnalisation et un « passeport » pour une insertion réussie.

- 14 583** Heures de formation
- 275** Equivalents temps plein
- 339 353** Heures de prestation
- 8 366 k€** Chiffre d'affaires
- 2 307 k€** de Subventions
- 78%** Chiffre d'affaires vendu sur le total de nos recettes

Voici notre univers d'activité...

59

Collaborateurs permanents

1 690

Clients

455

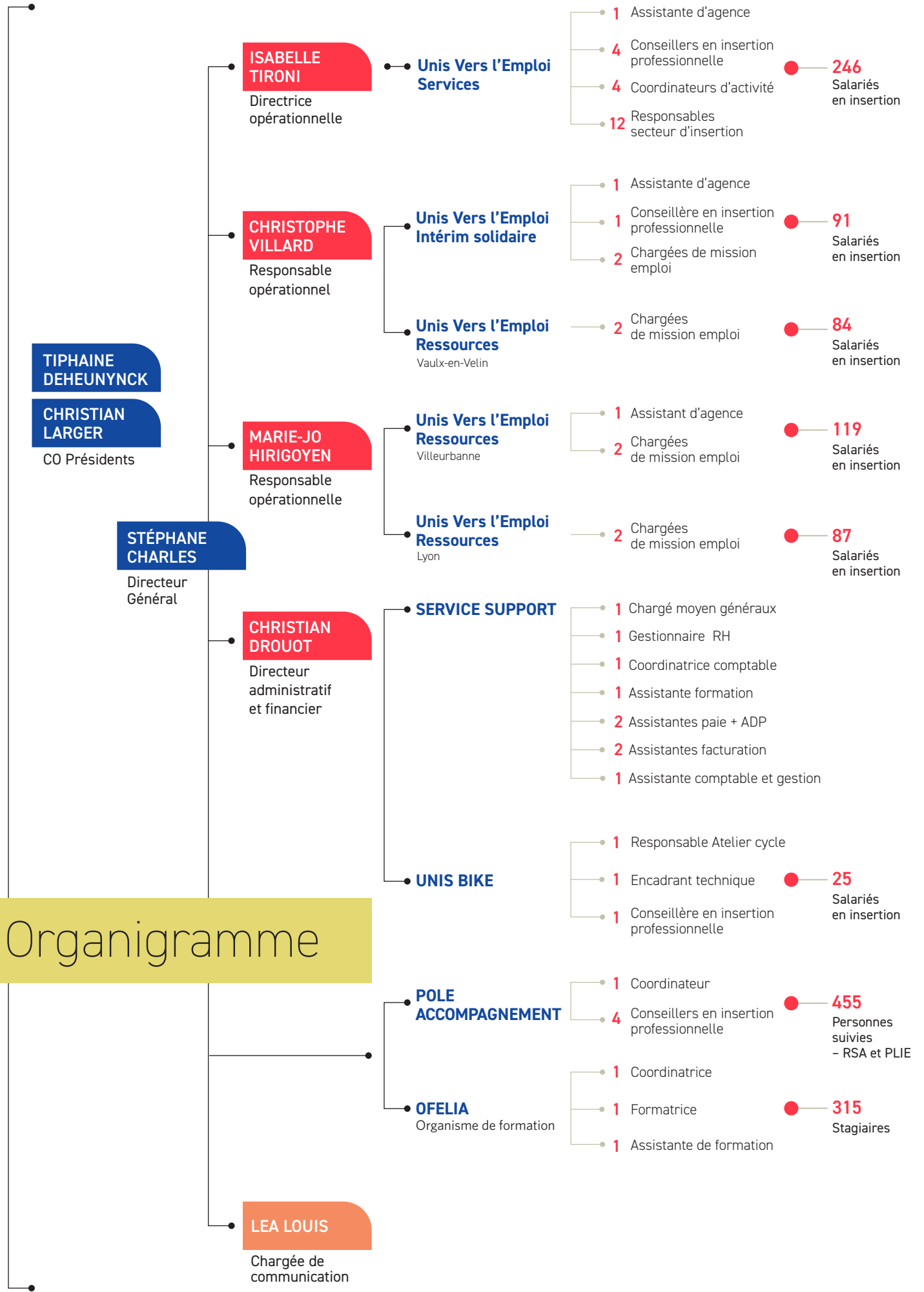
Personnes accompagnées (RSA et IER)

652

Salariés en insertion

15

Administrateurs impliqués



Organigramme

L'équipe du bureau **d'Unis Vers l'Emploi**

En tant que groupe associatif, Unis Vers l'Emploi est composé de personnes physiques et morales : Forum réfugiés, Secours catholique, MSD, CREPI. Les membres élisent, en assemblée les administrateurs.trices, composant le "bureau", qui définit les orientations stratégiques du groupe. Il se réunit chaque mois en présence de la direction de l'association. Ils et elles participent à de nombreuses commissions (développement durable, communication, handicap, qualité, ect.)



Tiphaine DEHEUNYNCK

Co Présidente

Dans le champ de l'innovation depuis 10 ans. Associe la R&D au sociétal. Dirigeante de Kiwee : véhicules électriques en autopartage.



Christian LARGER

Co Président

Sciences Po Paris, DEA Économie. Conseil en stratégie d'entreprise & ex-Dirigeant de groupe publicitaire.



Catherine MOUILLON

Secrétaire et Présidente de Buers Services

Etudes supérieures 10 ans à l'Institut Pasteur, 10 ans directrice d'un studio de musique contemporaine.



Isabelle CHAILLIOUX

Trésorière

Entrepreneuse et ex-dirigeante de sociétés de services et de distribution. Développement commercial et management d'équipes.



Paul BRICHET

Administrateur

Diplômé EMP Paris. Ex-dirigeant d'entreprises de communication. Investi dans l'insertion depuis 30 ans.



Olivier BRUNAUD

Administrateur

Directeur de structure de l'ESS pendant 20 ans. Gérant d'une coopérative dans le conseil en action publique.



Catherine DERRAIL

Administratrice

Diplômée ESC. Cadre dirigeant chez EDF (communication, service achats et RH). Mécénat de compétences de deux ans chez Unis vers l'emploi. Expertise RH et engagement social.



Bruno JOET

Administrateur et Pdt Ofelia

Pharmacien, manager et ex-dirigeant du groupe Boiron. Administrateur Hôpital Saint Joseph-Saint Luc. Ex-Président d'Unis vers l'emploi.



Claire LINOIS

Présidente UnisBike

Ingénieure INSA et spécialiste de l'habitat. A dirigé pendant 5 ans la Foncière Habitat et Humanisme.



Bruno MAINBOURG

Président Ariel Services et Solidarité Services

Ingénieur, spécialiste RH et marathonien nordique.



Brigitte METAY

Administratrice

Ex-infirmière. Tournée vers l'insertion de longue date et ex-dirigeante de Unis vers l'emploi.



Philippe PIERON

Administrateur et Pdt d'Est Emploi

Ingénieur (Sup'aéro et Stanford) et ex-entrepreneur. Ex-Président d'Unis vers l'emploi pendant 19 ans.



Philippe PLATEL

Administrateur

Master marketing de l'IAE Grenoble, enseignant, manager d'équipes, Dirigeant de KACILEO conseil RH et recrutement.

Pierre DELTEIL

MERCİ

Pierre nous a quitté brutalement le 15 octobre 2024. C'était un homme d'action généreux, animé par l'esprit de famille et très engagé dans le monde associatif : insertion, jeunesse, culture....

Sa formation d'ingénieur INSA, son expérience de manager dans de grandes entreprises industrielles et son implication furent des atouts précieux pour le bureau de Unis vers l'emploi dont il fut administrateur et trésorier pendant 12 ans et président d'Est Emploi.

Il a beaucoup contribué au développement de notre association par ses compétences associées à ses qualités humaines de douceur, d'écoute et d'élégance. Nous gardons de lui beaucoup de souvenirs heureux et d'amitié.



Eric REGNIER

Administrateur

Formation supérieure en Sciences de l'Éducation. Consultant indépendant après 30 ans comme formateur et ingénieur de formation dans un organisme national de formation professionnelle pour Adultes.



Jean Claude ROBELET

Administrateur

Ancien technicien de l'industrie électrique et syndicaliste. Investi dans l'IAE de longue date y compris comme conseiller municipal et Président de MSD.

EMPLOI

246 Salariés en insertion (104 ETP) | **163 022** Heures payées

54% De sorties dynamiques

dont **8** Emploi durable | **21** Emploi de transition | **6** Autres sorties emploi

CHIFFRE D'AFFAIRES

€ 4 555 799 (hors subventions)

FORMATION

92 Stagiaires | **6 799** Heures de formation

ACCUEIL ORIENTATION

677 Personnes orientées

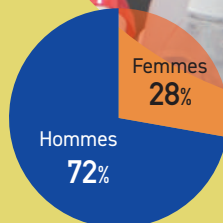
ACCOMPAGNEMENT

Jeunes de moins de 26 ans

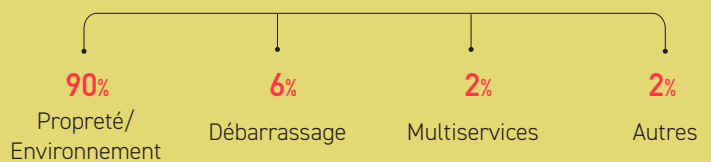
15%

Bénéficiaires des minima sociaux

36%



RÉPARTITION DE L'ACTIVITÉ





UNIS VERS L'EMPLOI

● RESSOURCES
(ARIEL SERVICES)

EMPLOI

87 Salariés en insertion (27 ETP)	43 125 Heures payées
---	-----------------------------------

65%

De sorties dynamiques

dont	3	Emploi durable
	6	Emploi de transition
	2	Autres sorties emploi

CHIFFRE D'AFFAIRES

€ 948 813

(hors subventions)

FORMATION

45 Stagiaires	1873 Heures de formation
-------------------------	---------------------------------------

ACCUEIL ORIENTATION

309
Personnes orientées

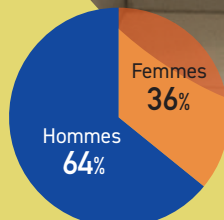
ACCOMPAGNEMENT

Jeunes de moins
de 26 ans

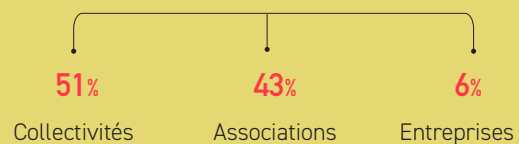
9%

Bénéficiaires
des minima sociaux

38%



RÉPARTITION DE L'ACTIVITÉ



EMPLOI

203 Salariés en insertion (45 ETP) | **72 341** Heures payées

54%

De sorties dynamiques

dont

- 3** Emploi durable
- 15** Emploi de transition
- 10** Autres sorties emploi

CHIFFRE D'AFFAIRES

€ 1 532 282
(hors subventions)

FORMATION

71 Stagiaires | **3 414** Heures de formation

ACCUEIL ORIENTATION

485 Personnes orientées

ACCOMPAGNEMENT

Jeunes de moins de 26 ans

9%

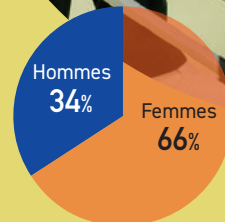
Bénéficiaires des minima sociaux

40%

RÉPARTITION DE L'ACTIVITÉ

69% Collectivités

31% Associations



EMPLOI

91 Salariés en insertion (30 ETP) | **47 917** Heures payées

74%

De sorties dynamiques

dont

- 5** Emploi durable
- 7** Emploi de transition
- 8** Autres sorties emploi

CHIFFRE D'AFFAIRES

€ 1 265 539
(hors subventions)

FORMATION

15 Stagiaires | **1 113** Heures de formation

ACCUEIL ORIENTATION

200 Personnes orientées

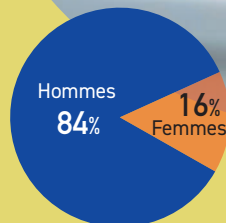
ACCOMPAGNEMENT

Jeunes de moins de 26 ans

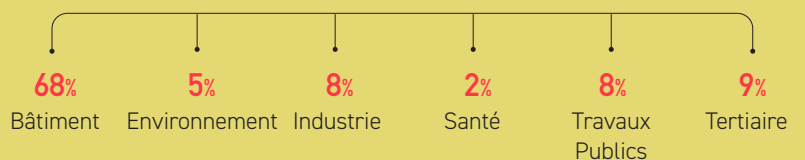
13%

Bénéficiaires des minima sociaux

35%



RÉPARTITION DE L'ACTIVITÉ



EMPLOI

25 Salariés en insertion (7 ETP) | **12 948** Heures payées

78%

De sorties dynamiques

- 6** Emploi durable
- 0** Emploi de transition
- 1** Autres sorties emploi

CHIFFRE D'AFFAIRES

€ 212 508
 (hors subventions)

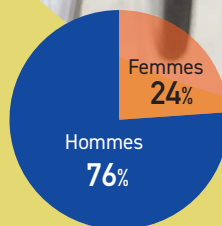
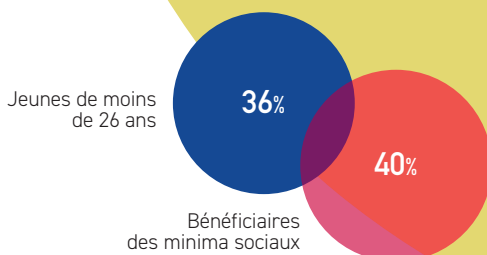
FORMATION

7 Stagiaires | **371** Heures de formation

ACCUEIL ORIENTATION

77
 Personnes orientées

ACCOMPAGNEMENT



RÉPARTITION DE L'ACTIVITÉ





UNIS
VERS
L'EMPLOI

● ACCOMPAGNEMENT

NOMBRE DE PLACES
MENSUELLES

77

Site de Lyon

77

Site de
Vaulx-en-velin

154

Site de
Villeurbanne

1 611

étapes
de parcours réalisées

219

accès à l'emploi

455

personnes
accompagnées en 2024

215
Hommes

Femmes
240

Accompagnement
Individualisé ●



Interculturalité ●



Mobilité ●



Accompagnement
Collectif ●



Accès au numérique ●



Pouvoir d'agir ●



EMPLOI

3

Salariés permanents

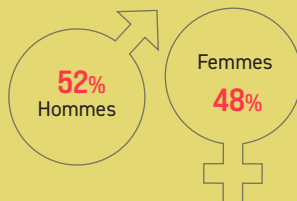
FORMATION

18 394

Heures de formation

315

stagiaires



CHIFFRE D'AFFAIRES

356 445€

(hors subventions)

FORMATIONS PROPOSÉES

Prendre soin

952 h de formation

21

stagiaires

Propreté

3 547 h de formation

120

personnes

Hygiène alimentaire

655 h de formation

19

stagiaires

Prévention Sécurité SST

140 h de formation

10

stagiaires

FLE et FLE Métiers

6249 h de formation

42

personnes

Préparation Prise de poste

6 851 h de formation

103

stagiaires





CONTACT

UNIS VERS L'EMPLOI

17 rue Jean Bourgey
69100 VILLEURBANNE
Tél : 04 72 65 72 25

contact@unis-vers-emploi.com

www.unis-vers-emploi.com

 Unis Vers l'Emploi



SCANNE LE QR

Crédit photos
Tim Douet
@Tim Douet

Conception graphique et mise en page
Nathalie Naranjo
nnaranjo0869@gmail.com

Cofinancé par
l'Union Européenne

